

Comparto interessato
allo studio



LEGENDA

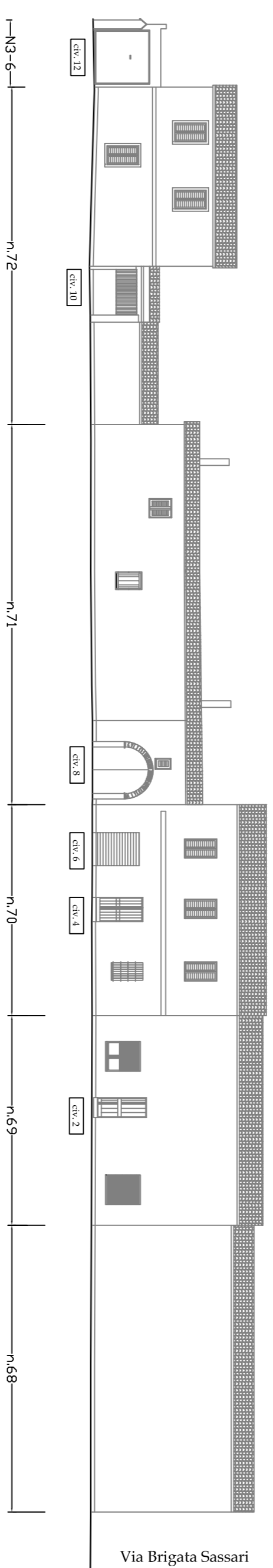
— PROFILI STRADALI

Scala 1:1000

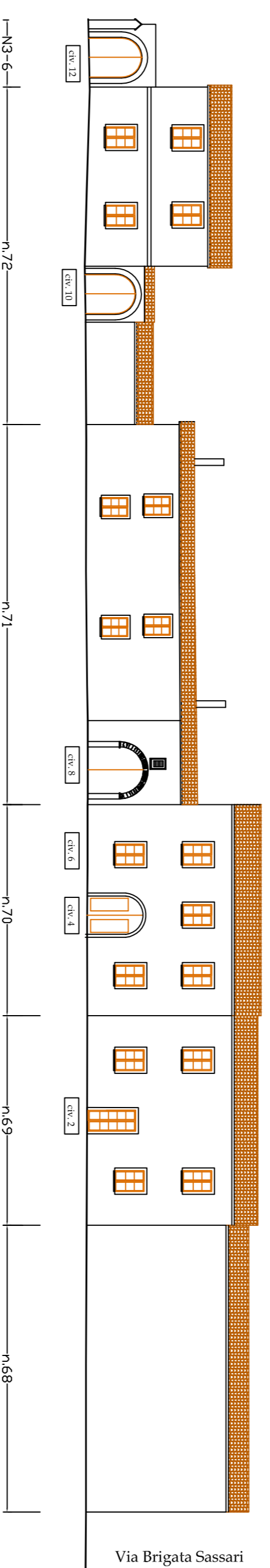


Fabbricato num.	N3-6	72	71	70	69	68
Numero civico	12	10	8	6-4	2	-
Tipo intervento	5	5	4	4	4	4
Prescrittori	A1-A2-A4-A7 B1-B5-B6 F3 G1	A1-A2-A7 B6 G1	A1/A7,B1,B3,G1	A7,B1,G1	A1,A7,E2,E3,G1	

STATO ATTUALE
Via Santa Chiara



PROGETTO
Via Santa Chiara



LEGENDA

TIPICI D'INTERVENTI TECNICI- ESTETICI:

- 1 Consolidamento statico
 - 2 Ristrutturazioni
 - 3 Eliminazione superfacciate
 - 4 Manutenzione Ordinaria
 - 5 Manutenzione Straordinaria
- Restauro conservativo
 Ampliamento

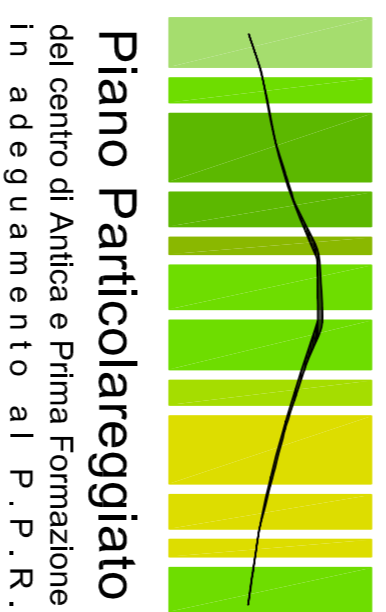
PRESCRIZIONI SPECIFICHE:

Ripristinare o Eliminare intonaci non tradizionali:

- A - FINITURE FACCIATE e MURI PERIMETRALI
- A1 - Ripristino intonaci tradizionali
 - A2 - Ripristino intonaci perimetrali
 - A3 - Ripristino intonaci in pietra/cotto e simili dalle pareti e/o zoccoli
 - A4 - eliminare intonaco grigio/nero, gallerie di neve, termosaia dalle pareti e/o zoccoli
 - A5 - Ripristino intonaco grigio/nero, gallerie di neve, termosaia dalle pareti e/o zoccoli
 - A6 - Ripristino murature faccia a vista
 - A6 - Intonacare cordoli o muri in cemento o blocchetti non intonacati
 - A7 - Eseguire tinteggiatura corrispondente all'abaco allegato
 - A8 - Muratura perimetrale e recinzioni secondo abaco
- C - COMPLEVMENTI
- C1 - Coperture esterne e tubazioni esterne
 - C2 - Ammissioni d'aria
 - C3 - Ammissioni d'acqua
 - C4 - Scaldaacqua
 - C5 - Impianti di riscaldamento
 - C6 - Impianti di condizionamento
 - C7 - Impianti di illuminazione
 - C8 - Impianti di ventilazione
 - C9 - Impianti di riscaldamento
 - C10 - Impianti di condizionamento
 - C11 - Impianti di illuminazione
 - C12 - Impianti di ventilazione
 - C13 - Impianti di riscaldamento
 - C14 - Impianti di condizionamento
 - C15 - Impianti di illuminazione
 - C16 - Impianti di ventilazione
 - C17 - Impianti di riscaldamento
 - C18 - Impianti di condizionamento
 - C19 - Impianti di illuminazione
 - C20 - Impianti di ventilazione
 - C21 - Impianti di riscaldamento
 - C22 - Impianti di condizionamento
 - C23 - Impianti di illuminazione
 - C24 - Impianti di ventilazione
 - C25 - Impianti di riscaldamento
 - C26 - Impianti di condizionamento
 - C27 - Impianti di illuminazione
 - C28 - Impianti di ventilazione
 - C29 - Impianti di riscaldamento
 - C30 - Impianti di condizionamento

Eliminare e sostituire con elementi tradizionali:

- B - SERRAMENTI
- B1 - serramenti in legno ma differenti dal tradizionale
 - B2 - serramenti in alluminio-pvc-metallo
 - B3 - serramenti in alluminio-pvc-metallo
 - B4 - serramenti in alluminio-pvc-metallo
 - B5 - serramenti in alluminio-pvc-metallo
 - B6 - serramenti in alluminio-pvc-metallo
 - B7 - serramenti in alluminio-pvc-metallo
 - B8 - serramenti in alluminio-pvc-metallo
 - B9 - serramenti in alluminio-pvc-metallo
 - B10 - serramenti in alluminio-pvc-metallo
 - B11 - serramenti in alluminio-pvc-metallo
 - B12 - serramenti in alluminio-pvc-metallo
 - B13 - serramenti in alluminio-pvc-metallo
 - B14 - serramenti in alluminio-pvc-metallo
 - B15 - serramenti in alluminio-pvc-metallo
 - B16 - serramenti in alluminio-pvc-metallo
 - B17 - serramenti in alluminio-pvc-metallo
 - B18 - serramenti in alluminio-pvc-metallo
 - B19 - serramenti in alluminio-pvc-metallo
 - B20 - serramenti in alluminio-pvc-metallo
 - B21 - serramenti in alluminio-pvc-metallo
 - B22 - serramenti in alluminio-pvc-metallo
 - B23 - serramenti in alluminio-pvc-metallo
 - B24 - serramenti in alluminio-pvc-metallo
 - B25 - serramenti in alluminio-pvc-metallo
 - B26 - serramenti in alluminio-pvc-metallo
 - B27 - serramenti in alluminio-pvc-metallo
 - B28 - serramenti in alluminio-pvc-metallo
 - B29 - serramenti in alluminio-pvc-metallo
 - B30 - serramenti in alluminio-pvc-metallo
- C - CRADINI
- C1 - gradini con rivestimenti non tradizionali
 - C2 - gradini con rivestimenti non tradizionali
 - C3 - gradini con rivestimenti non tradizionali
 - C4 - gradini con rivestimenti non tradizionali
 - C5 - gradini con rivestimenti non tradizionali
 - C6 - gradini con rivestimenti non tradizionali
 - C7 - gradini con rivestimenti non tradizionali
 - C8 - gradini con rivestimenti non tradizionali
 - C9 - gradini con rivestimenti non tradizionali
 - C10 - gradini con rivestimenti non tradizionali
 - C11 - gradini con rivestimenti non tradizionali
 - C12 - gradini con rivestimenti non tradizionali
 - C13 - gradini con rivestimenti non tradizionali
 - C14 - gradini con rivestimenti non tradizionali
 - C15 - gradini con rivestimenti non tradizionali
 - C16 - gradini con rivestimenti non tradizionali
 - C17 - gradini con rivestimenti non tradizionali
 - C18 - gradini con rivestimenti non tradizionali
 - C19 - gradini con rivestimenti non tradizionali
 - C20 - gradini con rivestimenti non tradizionali
 - C21 - gradini con rivestimenti non tradizionali
 - C22 - gradini con rivestimenti non tradizionali
 - C23 - gradini con rivestimenti non tradizionali
 - C24 - gradini con rivestimenti non tradizionali
 - C25 - gradini con rivestimenti non tradizionali
 - C26 - gradini con rivestimenti non tradizionali
 - C27 - gradini con rivestimenti non tradizionali
 - C28 - gradini con rivestimenti non tradizionali
 - C29 - gradini con rivestimenti non tradizionali
 - C30 - gradini con rivestimenti non tradizionali
- D - ACCEITI
- D1 - balconi con stabi fuori norma o ricadenti su spazzi pubblici
 - D2 - balconi con stabi fuori norma o ricadenti su spazzi pubblici
 - D3 - balconi con stabi fuori norma o ricadenti su spazzi pubblici
 - D4 - balconi con stabi fuori norma o ricadenti su spazzi pubblici
 - D5 - balconi con stabi fuori norma o ricadenti su spazzi pubblici
 - D6 - balconi con stabi fuori norma o ricadenti su spazzi pubblici
 - D7 - balconi con stabi fuori norma o ricadenti su spazzi pubblici
 - D8 - balconi con stabi fuori norma o ricadenti su spazzi pubblici
 - D9 - balconi con stabi fuori norma o ricadenti su spazzi pubblici
 - D10 - balconi con stabi fuori norma o ricadenti su spazzi pubblici
 - D11 - balconi con stabi fuori norma o ricadenti su spazzi pubblici
 - D12 - balconi con stabi fuori norma o ricadenti su spazzi pubblici
 - D13 - balconi con stabi fuori norma o ricadenti su spazzi pubblici
 - D14 - balconi con stabi fuori norma o ricadenti su spazzi pubblici
 - D15 - balconi con stabi fuori norma o ricadenti su spazzi pubblici
 - D16 - balconi con stabi fuori norma o ricadenti su spazzi pubblici
 - D17 - balconi con stabi fuori norma o ricadenti su spazzi pubblici
 - D18 - balconi con stabi fuori norma o ricadenti su spazzi pubblici
 - D19 - balconi con stabi fuori norma o ricadenti su spazzi pubblici
 - D20 - balconi con stabi fuori norma o ricadenti su spazzi pubblici
 - D21 - balconi con stabi fuori norma o ricadenti su spazzi pubblici
 - D22 - balconi con stabi fuori norma o ricadenti su spazzi pubblici
 - D23 - balconi con stabi fuori norma o ricadenti su spazzi pubblici
 - D24 - balconi con stabi fuori norma o ricadenti su spazzi pubblici
 - D25 - balconi con stabi fuori norma o ricadenti su spazzi pubblici
 - D26 - balconi con stabi fuori norma o ricadenti su spazzi pubblici
 - D27 - balconi con stabi fuori norma o ricadenti su spazzi pubblici
 - D28 - balconi con stabi fuori norma o ricadenti su spazzi pubblici
 - D29 - balconi con stabi fuori norma o ricadenti su spazzi pubblici
 - D30 - balconi con stabi fuori norma o ricadenti su spazzi pubblici
- E - CANALI DI GONDA E PLUVIALI
- E1 - canale di gonda in p.v.c. e/o lamiera
 - E2 - canale di gonda in p.v.c. e/o lamiera
 - E3 - canale di gonda in p.v.c. e/o lamiera
 - E4 - canale di gonda in p.v.c. e/o lamiera
 - E5 - canale di gonda in p.v.c. e/o lamiera
 - E6 - canale di gonda in p.v.c. e/o lamiera
 - E7 - canale di gonda in p.v.c. e/o lamiera
 - E8 - canale di gonda in p.v.c. e/o lamiera
 - E9 - canale di gonda in p.v.c. e/o lamiera
 - E10 - canale di gonda in p.v.c. e/o lamiera
 - E11 - canale di gonda in p.v.c. e/o lamiera
 - E12 - canale di gonda in p.v.c. e/o lamiera
 - E13 - canale di gonda in p.v.c. e/o lamiera
 - E14 - canale di gonda in p.v.c. e/o lamiera
 - E15 - canale di gonda in p.v.c. e/o lamiera
 - E16 - canale di gonda in p.v.c. e/o lamiera
 - E17 - canale di gonda in p.v.c. e/o lamiera
 - E18 - canale di gonda in p.v.c. e/o lamiera
 - E19 - canale di gonda in p.v.c. e/o lamiera
 - E20 - canale di gonda in p.v.c. e/o lamiera
 - E21 - canale di gonda in p.v.c. e/o lamiera
 - E22 - canale di gonda in p.v.c. e/o lamiera
 - E23 - canale di gonda in p.v.c. e/o lamiera
 - E24 - canale di gonda in p.v.c. e/o lamiera
 - E25 - canale di gonda in p.v.c. e/o lamiera
 - E26 - canale di gonda in p.v.c. e/o lamiera
 - E27 - canale di gonda in p.v.c. e/o lamiera
 - E28 - canale di gonda in p.v.c. e/o lamiera
 - E29 - canale di gonda in p.v.c. e/o lamiera
 - E30 - canale di gonda in p.v.c. e/o lamiera
- F - COPERTURE
- F1 - coperture in eternit
 - F2 - coperture in eternit
 - F3 - coperture in eternit
 - F4 - coperture in eternit
 - F5 - coperture in eternit
 - F6 - coperture in eternit
 - F7 - coperture in eternit
 - F8 - coperture in eternit
 - F9 - coperture in eternit
 - F10 - coperture in eternit
 - F11 - coperture in eternit
 - F12 - coperture in eternit
 - F13 - coperture in eternit
 - F14 - coperture in eternit
 - F15 - coperture in eternit
 - F16 - coperture in eternit
 - F17 - coperture in eternit
 - F18 - coperture in eternit
 - F19 - coperture in eternit
 - F20 - coperture in eternit
 - F21 - coperture in eternit
 - F22 - coperture in eternit
 - F23 - coperture in eternit
 - F24 - coperture in eternit
 - F25 - coperture in eternit
 - F26 - coperture in eternit
 - F27 - coperture in eternit
 - F28 - coperture in eternit
 - F29 - coperture in eternit
 - F30 - coperture in eternit



Piano Particolareggiato
del centro di Antica e Prima Formazione
in adeguamento al P.P.R.

COMUNE DI GENONI

PROVINCIA DI ORISTANO

IL SINDACO

Sig. Roberto Seidu

IL RESPONSABILE DEL SERVIZIO

Arch. J. Pietro Porru

PROGETTISTI COORDINATORI

Dott. Ing. Giulia Bagnolo

Dott. Ing. Antonella Saba

Dott. Arch. Francesca Prochia

COPROGETTISTI

Dott. Ing. Alessio Aiori

Dott. Ing. Maria Elena Piras

GRAFICHE E REDAZIONE

Designer Simona Currea

Designer Paola Saba

PROFILI STRADALI

COMPARTO

3

VIA SANTA CHIARA CIVICI 2 - 12

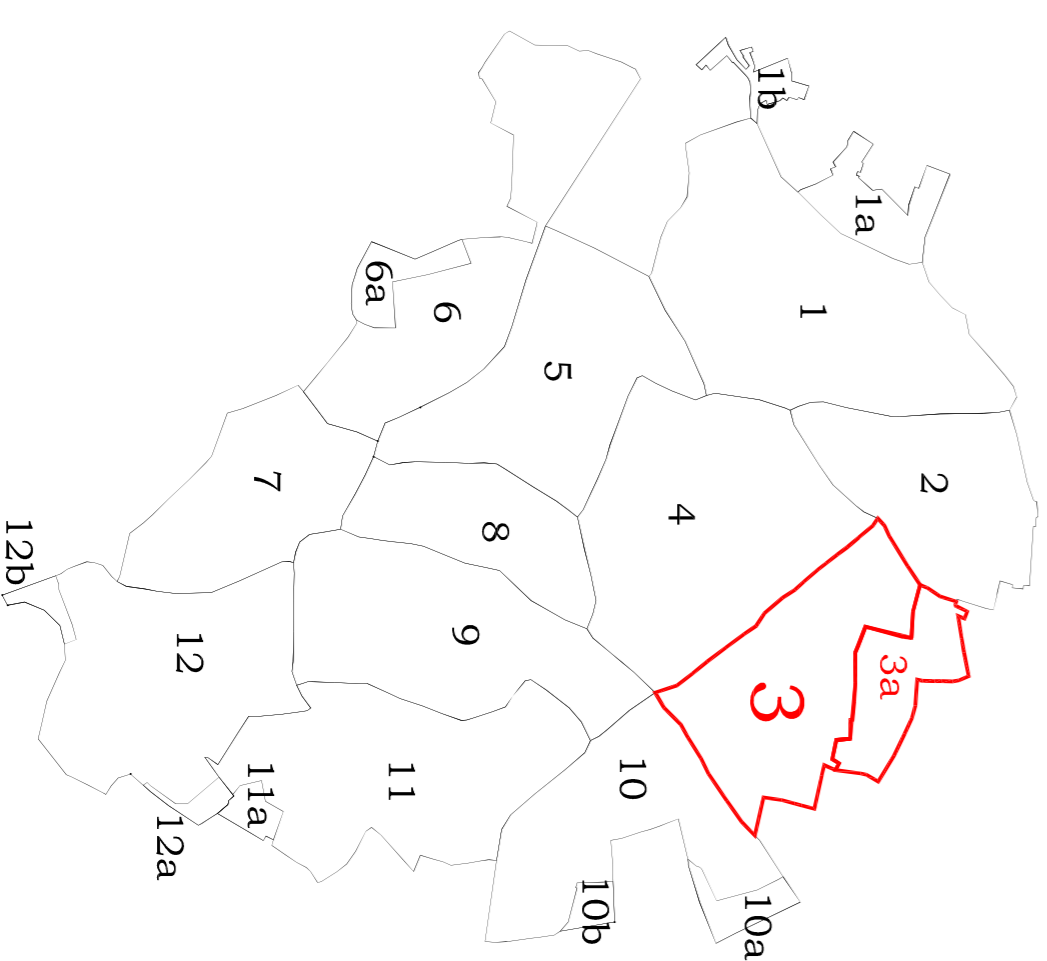
STATO ATTUALE E DI PROGETTO

TAVOLA N.

S 3 d

SCALA 1:200

Planimetria Nucleo A1
Centro Storico



Scala 1:4.000